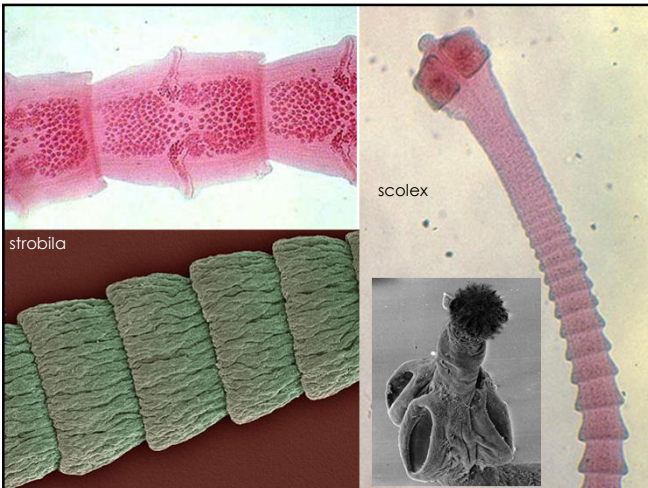


DIPYLIDIUM CANINUM



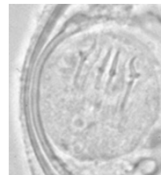
MORFOLOGIE

- scolex:
 - o romboidal, 4 ventuze alungite antero-posterior
 - o în porțiunea apicală: **rostru retractil** dotat cu **cărlige** dispuse pe 4-5 rânduri
- strobila:
 - o 60-175 proglote
 - o proglotele
 - tinere - late
 - bătrâne - lungi (formă de butoaia)
 - conțin set dublu de organe reproducătoare și câte un por genital pe fiecare margine laterală
 - uterul este divizat în mai multe cavități care conțin 8-15 ouă
 - proglotele eliminate se **mișcă activ** și prin contracții repetate expulzează capsulele cu ouă
 - ouăle și capsulele cu ouă se găesc rar în materii fecale (proglotele nu se dezintegrează în intestin)



MORFOLOGIE

- oul:
 - o sferic sau ovoidal, 35-60 μ
 - o în interior: o membrană subțire care învește **embrionul hexacant**
 - o la exterior: înveliș subțire
 - o sunt grupate câte 15-20 ouă învelite de o membrană



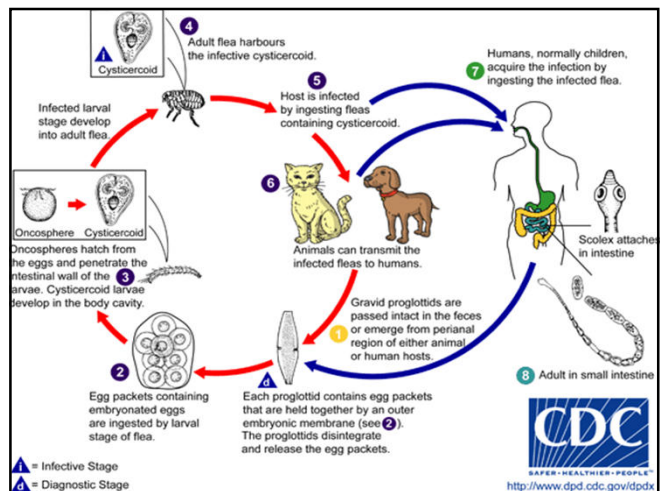
ou



capsulă cu ouă

CICLU DE VIAȚĂ

- gazde definitive
 - o câini, pisici, vulpi
- gazde intermediare
 - o purecele și păduchele de câine
 - o purecele uman
- proglotele eliminate de gazda definitivă se dezintegrează în exterior
- ouăle eliberate sunt ingerate de larvele de purceci, unde embrionul hexacant începe evoluția
- gazda definitivă (accidental omul) ingeră purecele, cistercoidul se atașează de peretele intestinal, unde devine adult în 20 zile

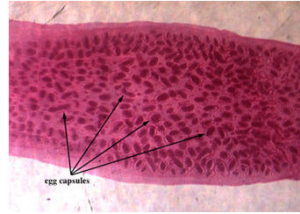


MANIFESTĂRI CLINICE

- asimptomatic
- diaree, dureri abdominale, prurit anal, reacții alergice

DIAGNOSTIC

- evidențierea în scaun a proglotelor și mai rar a capsulelor cu ouă (proglotele nu se dezintegrează în organismul gazdei)



proglot adult cu capsule cu ouă



capsulă cu ouă



EPIDEMIOLOGIE

- infecția umană necesită ingerarea purcelilor câinilor/pisicilor
- frecvent implicați: copiii care sărută animalele de casă sau se lasă liniși de ele
- evoluție endemică: Europa, China, Japonia, Argentina, SUA
- profilaxie: deparazitarea și dehelmintizarea câinilor și pisicilor

