

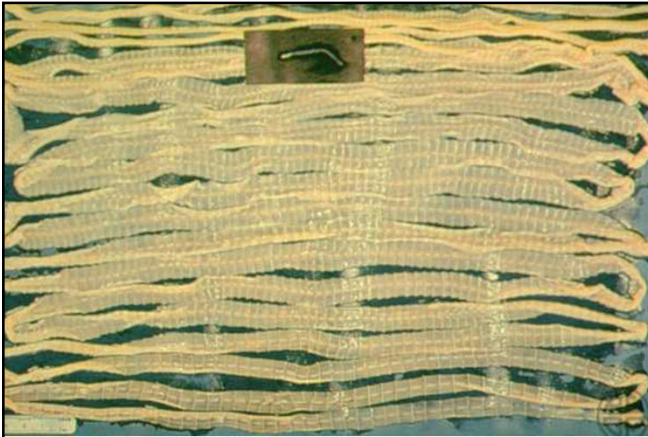


Diphyllobothrium latum

Sinonime: Taenia lata, Botriocephalus latus, „tape-worm”
Boala = botriocefaloză

Morfologie

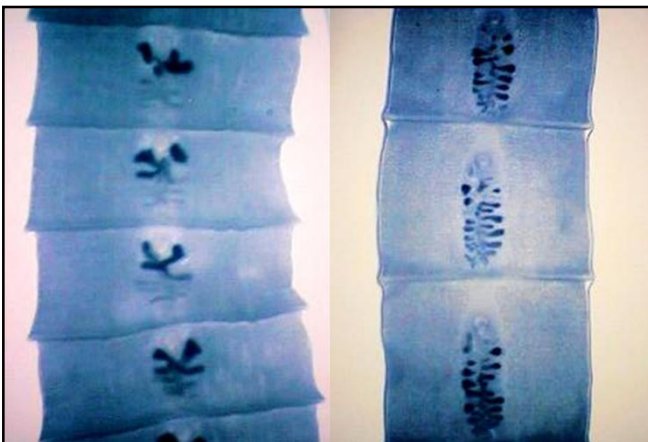
- lungime 3-15 m, crește cu 5 cm/zi, poate trăi mai mulți ani
- scolexul: 2-5 mm, se fixează prin 2 invaginări (**botridii**). Nu are ventuze.
- corpul = strobila
 - format din 3000-4000 **proglote**.
 - Proglotele tinere au formă trapezoidală
 - Proglotele bătrâne sunt mai înalte decât late, și cuprind în interior organele reproducătoare.
 - Uterul **nu** are ramificații ca la alte tenii
 - tubul uterin: deschis la exterior prin **tocostom** (ouă prezente constant în materii fecale).



D. latum adult



Scolex de *D. latum*.



Proglote tinere

Proglote bătrâne

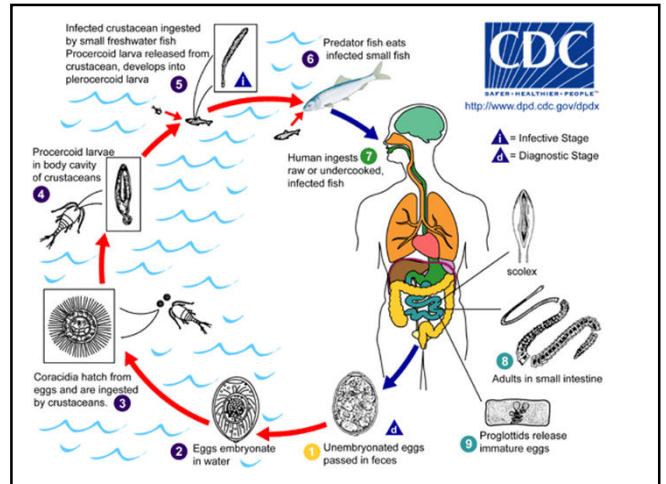
Morfologie

- oul
 - ovalar, 70/45 μ , culoare brună
 - La o extremitate prezintă un căpăcel (**opercul**), în partea opusă are un pinten.
 - În interior prezintă celula ou și bule viteline.
 - Nu este embrionat în momentul eliminării în materiile fecale, embrionarea producându-se în mediu acvatic în 12 zile.



Ciclu evolutiv

- oul eliminat nu este direct infecțios
- în mediu acvatic se formează **larva ciliată**, care părăsește oul prin opercul → crustaceu inferior în care se dezvoltă **larva procercoidă** (500 μ) → pește răpitor în care se dezvoltă **larva plerocercoidă** (5-6 mm).
- Omul consumă carnea de pește crudă, icre, infectate cu larve.
- larvele se fixează pe mucoasa intestinală, într-o lună devin adulți
- Prin congelare la -20°C, 6 zile, larva este inactivată
- Nu se transmite de la om la om



Manifestări clinice

- unele cazuri: asimptomatice
- parazitul: localizat în jejun, absorb excesiv (80-100%) vit. B12
 - anemie pernicioasă
- dureri abdominale
- diaree/constipație
- grețuri, vărsături
- amorțeli ale extremităților (mecanisme toxice, deficiențe de vit. B12, vit. C și folat)

Diagnostic

- Punerea în evidență a ouălor prin metoda Willis-Hung
- proglotele pot scăpa neobservate în 30% din cazuri (se dezintegrează rapid)
- evidențierea parazitului prin colonoscopie



Tratament

- Niclosamid, 2g doză unică
- eficacitatea tratamentului
 - eliminarea parazitului
 - examene coproparazitologice negative săptămânal, timp de 3 săptămâni.

Epidemiologie

- transmitere intensă
 - apă contaminată cu fecale umane
 - consum de pește neprelucrat termic (uscat, saramură, ficat crud)
- zone endemice
 - Marea Baltică
 - Delta Dunării
 - lacuri elvețiene
 - Japonia, Africa, SUA