

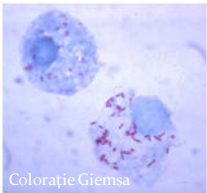
Rickettsia prowazekii

agent cauzal al tifosului

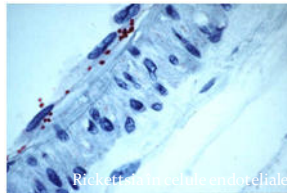
Generalități

- bacil Gram-negativ
- aerob
- poate prezenta microcapsulă
- bacterie obligatoriu intracelulară
- nu poate fi cultivată pe medii artificiale

Morfologie



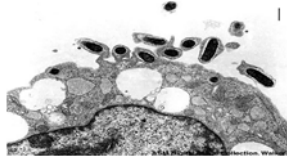
Colorație Giemsa



Rickettsia în celule endoteliale



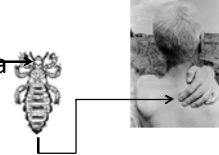
Imagine LM



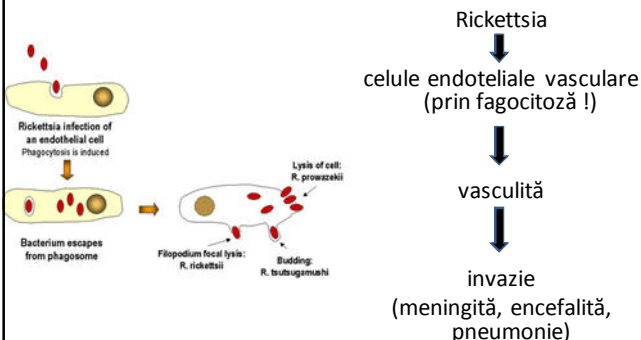
Ciclu de viață

- implică organisme
 - vertebrate
 - animale, om
 - nevertebrate
 - artropode (în principal păduchii, puricii, căusele)

om infectat cu Rickettsia



Patogeneză



Factori de patogenitate

- adevine
 - intervin în aderarea bacteriei de celula țintă
- fosfolipaza A2
 - permite trecerea bacteriei din fagolizozomi în citoplasma celulei infectate
 - contribuie la distrugerea celulară

Boala la om – tifosul exantematic

- boală cu evoluție epidemică
 - în urma războaielor, a dezastrelor naturale
 - în comunități închise, lipsa igienei
 - "camp fever", "jail fever", "hospital fever", "ship fever", "famine fever"
- vectorul bacteriei
 - păduchele de corp ("*Pediculus humanus corporis*")

Boala la om – tifosul exantematic

- simptome
 - cefalee
 - febră (39°C)
 - rash cutanat
 - pe torace, abdomen, apoi membre
 - respectă fața, palmele și plantele
 - dureri musculare, articulare
 - frisoane
 - sensibilitate la lumină
 - delir



Tratament

- antibiotic
 - tetraciclină
- susținerea funcțiilor vitale în cazurile grave