

Chlamydia

Chlamydia trachomatis
Chlamydothyla psittaci
Chlamydothyla pneumoniae

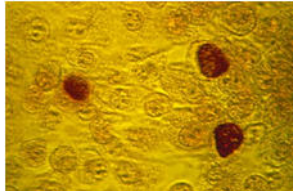
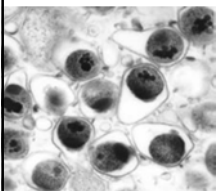
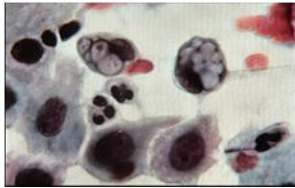
Generalități

- Bacterii intracelulare (coci)
 - În celula – înconjurate de o matrice de glicogen

↓
incluzii chlamidiene
(se colorează cu iod)

- Coci
- 0,2 μ
- Perete asemănător bacteriilor Gram-negative
- NU se colorează Gram

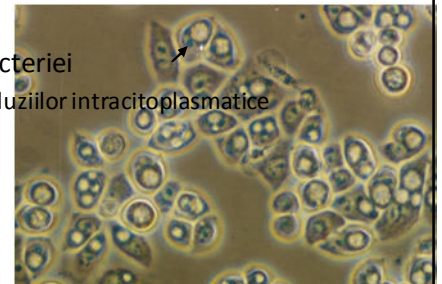
Morfologie



Cultivare

- Pe ou embrionat de găină – în sacul vitelin
- Pe culturi de celule

- Creșterea bacteriei
 - Apariția incluziilor intracitoplasmice



Structură antigenică

- Ag specific de gen
 - Lipopolizaharid
 - Comun celor 3 specii
- Ag specific de specie
 - Proteic
 - Specifică fiecărei specii de Chlamydia
- Ag specific de tip
 - Proteic
 - *Chlamydia trachomatis* – 16 serotipuri
 - *Chlamydothyla psittaci* – 13 serotipuri
 - *Chlamydothyla pneumoniae* – 1 serotip

Răspuns imun

- Sintează de
 - IgM } • Specificitate de gen, specie și tip
 - IgG } • NU conferă protecție
 - IgA }

Boala la om - Chlamydia trachomatis

- trachomul
 - infecție conjunctivală – apare în special la copii
 - poate produce cicatrici răspunzătoare de apariția entropionului



Boala la om - Chlamydia trachomatis

- limfogranulomatoza inghinală veneriană (LIV)
 - Transmitere sexuală
 - stadiul I – șancru al nivelului organelor genitale
 - stadiul II - adenopatie retroperitoneală (♀) sau inghinală (♂) care fistulizează
 - stadiul III – leziuni rectale, fistula recto-vaginală

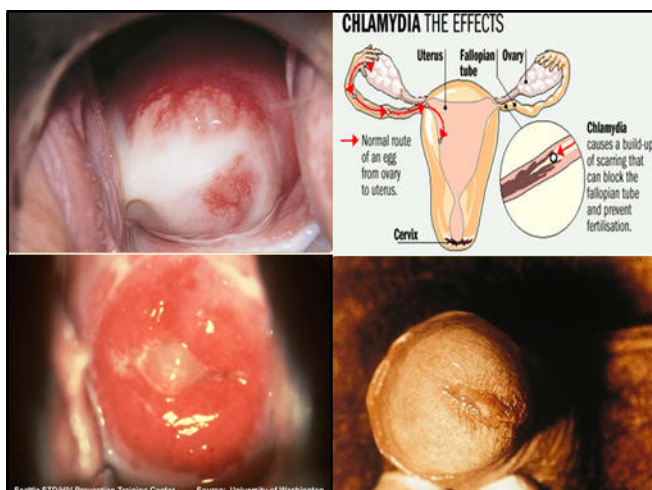


Boala la om - Chlamydia trachomatis

- boli transmisibile sexual
 - uretrite, prostatite și epididimite la bărbați → sterilitate tubulară
 - uretrite și cervicite la femei, posibil cancer cervical
- de multe ori asimptomatice

Boala la om - Chlamydia trachomatis

- boli cu localizare extragenitală la nou-născut din mamă infectată
 - conjunctivite
 - apare la 1 săptăm. de la infecție
 - poate conduce la orbire
 - pneumonii
 - rinite
 - otite



Boala la om - Chlamydia psittaci

- Izolată de la păsări, bovine, ovine
- Cauzează PSITACOZA
 - La om, papagal, canar
 - Manifestată ca o bronhopneumonie
 - Infecția gravidei cu tulpini ovine > avort

Boala la om - Chlamydothyla pneumoniae

- Infecții ale aparatului respirator
 - Mai gravă la adulți și bătrâni
 - Afectează
 - Sinusul
 - Faringele
 - Laringele
 - Bronhiile
 - Plămâni (pneumonie atipică)

Diagnostic de laborator

- Se recoltează
 - raclaj conjunctival (este necesară recoltarea celulelor)
 - raclaj al mucoaselor
 - secreție nazo-faringiană
 - secreție faringiană
 - spută
 - aspirat/biopsie ganglionară, puroi din fistulă – în LIV

Diagnostic de laborator

- din produs patologic se efectuează frotiu colorat
 - Giemsa - incluzii citoplasmice care deformează nucleul
 - cu lugol – incluziile citoplasmice sunt înconjurate de o matrice bogată în glicogen care se colorează ușor cu soluții de iod

Diagnostic de laborator

- Cele mai sensibile metode:
 - Biologie moleculară: hibridizare, PCR
- Diagnostic serologic
 - Evidențierea Ac specifici de gen
 - RFC
 - RIF
 - ELISA
 - se efectuează în scop de screening al populației și pentru diagnosticul LIV (infecție a țesutului ganglionar → răspuns imun accentuat)

Tratament

- Prolungit
- Antibiotice cu penetrabilitate celulară bună
- Infecții genitale
 - Azitromicină în doză unică
 - Tetraciclină cel puțin 5 zile
 - Ambii parteneri
- Conjunctivită, infecții oculare
 - Rifampicină
 - Tetraciclină local și general
 - 4-8 săptămâni

Epidemiologie

- Trahomul
 - Transmitere prin mână, batistă, prosop contaminat
- Infecțiile genitale
 - Transmitere pe cale sexuală
- Psitacoza
 - Transmitere de către păsări, prin materii fecale, pe cale aerogenă
- Pneumonia chlamidiană
 - Transmitere aerogenă