

Morfologia bacteriană

Bacteriile

- Organisme procariote
 - nu au membrană nucleară proprie
 - prezintă un singur cromozom
- forma bacteriilor
 - controlată genetic
 - important criteriu taxonomic

1. forma sferică

- coci

2. forma cilindrică

- bacili

3. forma spiralată (încurbată)

- vibrioni
- spirili
- spirochete

Cocii - forma



Diametre egale: Staphylococcus spp.



Reniformi: Neisseria spp.

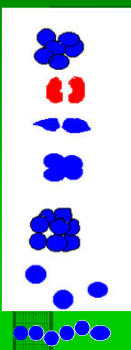


Lanceolați: Streptococcus pneumoniae



Ovalari: Enterococcus faecalis

Cocii – dispoziția spațială



- Ciorchine: Staphylococcus spp.
Neisseria spp.
- Diplo → Streptococcus pneumoniae
- Tetrade: Micrococcus tetragenus
- Câte opt: Sarcina spp.
- Izolați: Micrococi
- Lanțuri: Streptococcus spp.

Bacilii - forma



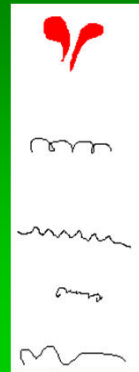
- Drepti, capete retezate: Bacillus anthracis
- Ușor încurbați, capete umflate: Corynebacterium diphtheriae
- Deformați de spor: Clostridium spp.
- Drepti, capete rotunjite: Enterobacterii
- Ușor încurbate, capete ascuțite: Fusobacterii

Bacili – dispoziție spațială



- Diplobacili: *Klebsiella pneumoniae*
- Streptobacili: *Bacillus anthracis*
- Aspect litere, chibrituri, palisade: *Corynebacterium diphtheriae*
- Dispoziție neregulată: Enterobacterii

Forme spiralate



CORP ÎNCURBAT ÎNTR-UN SINGUR PLAN
VIBRIONI – formă de virgulă

CORP ÎNCURBAT ÎN MAI MULTE PLANURI

- SPIRILI- spirală cu spire rigide
- SPIROCHETE – spire fine, flexibile

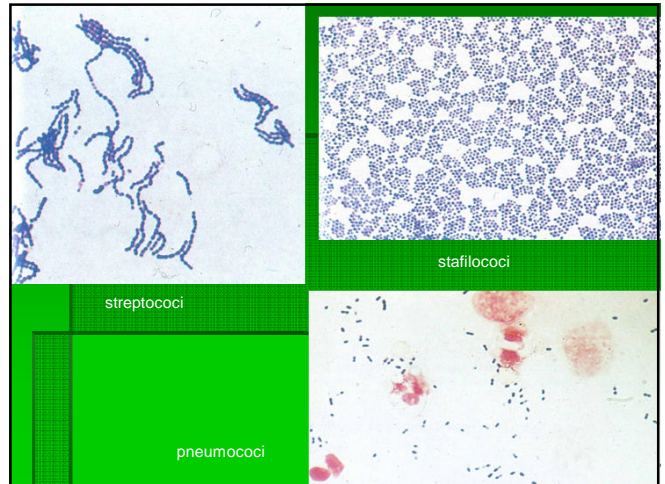
Treponema

Leptospira

Borrelia

Dimensiunile bacteriilor

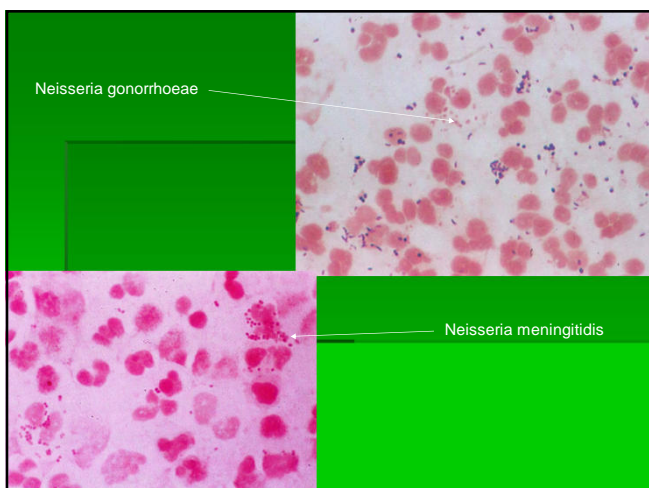
- Micrometri
- 1mm = 1.000 micrometri (microni) μm
- 1 micron = 1.000 milimicroni (nanometri)
- Coci: 0,5 – 2 μm
- Bacili: lungime 0,5 – 10 μm / lățime 0,3 – 2 μm
- Vibrioni: lungime 1,5 – 3 μm / grosime 0,5 μm
- Spirochete: lungime 6 – 20 μm / grosime 0,15 – 0,5 μm



streptococi

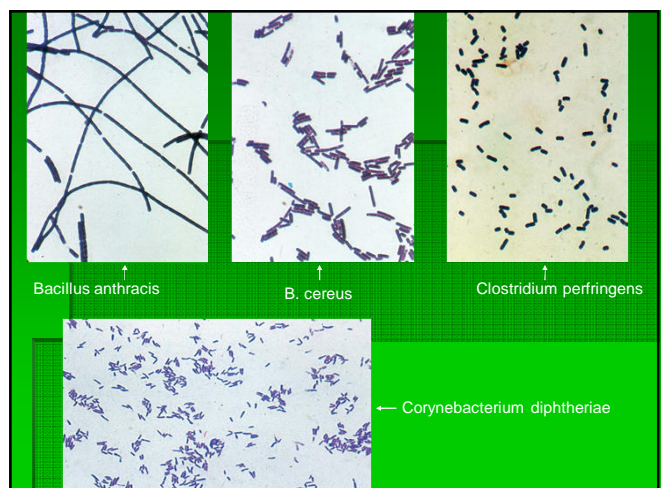
stafilococi

pneumococi



Neisseria gonorrhoeae

Neisseria meningitidis



Bacillus anthracis

B. cereus

Clostridium perfringens

Corynebacterium diphtheriae

