

## Vibrio genus

2005

LL

## Általános jellemzés

- # Gram-negatív hajlott bacillusok, egyetlen poláris csillóval
- # Sói igényük és tűrésük alapján:
  - Halofil speciések
  - Nem halofil speciések

2005

LL

## Előfordulás

- # Természetes élőhelyük: sós-, édes- és szennyvizek
- # Beteg ember, egészséges ürítő

2005

LL

## Ellenállóképesség

- # savérzékenység
- # lúgos vegyhatást bírják
- # székletben hetekig életképes

2005

LL

## Osztályozás

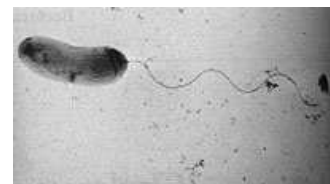
- # *Vibrio cholerae* (szero és biotípusok)
  - nem halofil vibrio
  - az ázsiai kolera kórokozója
  - A betegség Indiából ered
  - 1817-től kezdődően 7 pandémia
- # *Vibrio parahaemolyticus*
  - halofil speciés
  - ételmérgezés
- # *Vibrio vulnificus*
  - halofil speciés
  - sebfertőzés

2005

LL

## Alaktan

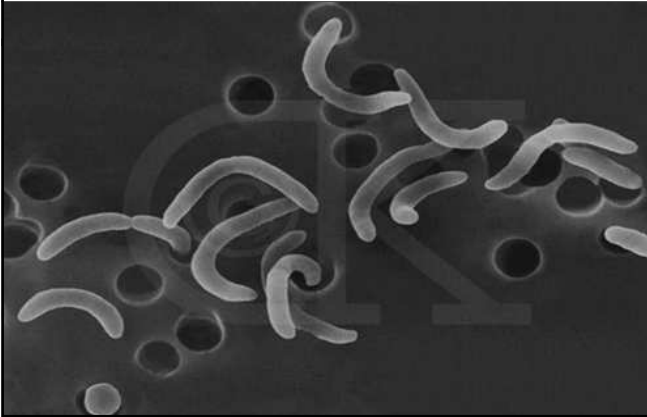
- # Gram-negatív, hajlott bacillus
- # Egyetlen poláris csilló



2005

LL

## Vibrio cholerae



## Tenyésztés

- # Aerob körülmények
- # Nem igényes, egyszerű táptalajokon is nő
- # Lúgos vegyhatást igényel
- # Szaporodási optimum 37°C
- # Inkubálás: 18-24 óra
- # Lúgos peptonvíz (5-6 óra)
- # Lúgos véres agar
- # BSA, TCBS

2005

LL

## Biokémiai tulajdonságok

- # Oxidáz: +
- # Glukóz: +, laktóz, zaharóz: -
- # Mobilitás: +
- # Indol: +
- # Ureáz: -
- # Citrát: V

2005

LL

## Antigén szerkezet

- # O antigén alapján: szerotípusok
- # H antigén azonos
- # Valódi cholera: O1, O139 (tokos)

2005

LL

## Patogénézis, virulenciafaktorok

- # Betegség kiváltásához nagyszámú csírára van szükség
- # Adhézió, kolonizáció – adhezinek, kötegeket formáló pilusok
- # Motilitás
- # Mucináz, neuraminidáz, proteáz
- # Cholera toxin
  - Kromoszómába integrált fág kódolja

2005

■ Ion- és vízvesztés

LL

## Kolera

- Rövid lappangás
- Hirtelen jelentkező tünetek
- Rizslészerű széklet
- Nagyfokú vízvesztés – hipovolémiás sokk
- Enyhébb lefolyású esetek

2005

LL

## Immunitás

- # Humorális
- # Antibakteriális és antitoxikus
- # Lokális és szisztémás
- # IgA
  - toxin és baktérium kötődését gátló
  - LPS specifikus
  - Baktericid hatású

2005

LL

## Járványtan

- # Endémiás területek
- # Tünetmentes fertőzések
- # Pandémiák
- # Gazda: ember
- # Élő, de nem tenyészhető állapot (VBNC)

2005

LL

## Megelőzés

- # Előlt kórokozót tartalmazó vakcina
- # Endémiás területekre utazóknak – relatív védelem
- # Inkább fájdalmas, mint hatékony
- # Kísérletek gyengített kórokozót tartalmazó oltóanyaggal

2005

LL

## Kezelés

- # Folyadék- és sópótlás

2005

LL

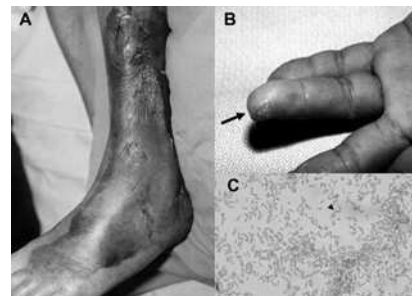
## Laboratóriumi kórjelzés

- # Diagnózis klinikai kép alapján is felállítható
- # Natív készítmény székletből – élénken mozgó baktériumok, specifikus savó hozzáadásakor a mozgás megszűnik
- # Tenyésztés
- # Azonosítás – referencia laboratóriumokban

2005

LL

## *Vibrio vulnificus*



2005

LL