

Campylobacter genus

2005

LL

Általános jellemzés

- Gyakoriak az emberben előforduló enterális fertőzések

2005

LL

Előfordulás

- Elsősorban az állatvilágban elterjedt kórokozó

2005

LL

Ellenállóképesség

- Eléggé ellenálló

2005

LL

Osztályozás

- *Campylobacter jejuni*
- *Campylobacter coli*
- *Campylobacter fetus subsp. fetus*
- *Campylobacter sputorum*

2005

LL

Alaktan

- Gram-negatív hajlott baktérium
- Sirálszárny alak
- Egyik vagy mindkét végén csilló
- Spórát nem képez

2005

LL

Biológiai tulajdonságok

- Mikroaerofil, csökkent oxigén tenzió
- 10%-os széndioxid atmoszféra

2005

LL

Tenyésztés

- 42°C – szelektív tenyésztés
- Mikroaerofil körülmények
- Több napos inkubáció
- Antibiotikumot tartalmazó szelektív táptalajon - Skirrow

2005

LL

Biokémiai tulajdonságok

- Intenzív oxidáz pozitivitás

2005

LL

Antigén szerkezet

- O és H antigén alapján 100 feletti szerotípus

2005

LL

Patogenezis, virulenciafaktorok

- Vékonybél kolonizációja
- Gyors szaporodás
- Hámsejtekbe penetrálnak
- Citotoxikus és enterotoxikus termékek révén hasmenést okoz

2005

LL

Betegségek

- Hasmenés
 - Széklet vért és fehérvérsejteket tartalmaz
 - Láz, fejfájás, hasi görcsök, hányás
 - A betegség kezelés nélkül 8-10 nap alatt gyógyul
 - Ritkán szövődmények: septikaemia, meningitis, HUS, reaktív arthritis, polineuropathia
- Utazók hasmenése
 - *C. jejuni* – gyakran
 - *C. coli* - ritkán

2005

LL

Járványtan

- Járványok – városi vízhálózat kontaminációja
- Terjedés
 - Táplálék (állati eredet)
 - Kutya, macska székletével

2005

LL

Megelőzés

- Nem specifikus profilaktikus eljárások
- Élelmiszer higiéné

2005

LL

Kezelés

- Tüneti kezelés
- Antibiotikumok

2005

LL

Laboratóriumi kórjelzés

- Széklet mikroszkópos vizsgálata
- Szelektív tenyésztés
- Latex agglutináció

2005

LL

- *Campylobacter fetus subsp. fetus*
 - Hasmenés
 - Terhesség alatti fertőzések – halvaszületés, sepsis, endocarditis, meningitis
 - Immunhiányos egyének fertőzései

2005

LL

Helicobacter genus

2005

LL

Általános jellemzés

- Gyomornyálkahártyát kolonizálja
- Gastritis
- Gyomorfekély
- Gyomorrák
- MALT-lymphoma

2005

LL

Előfordulás

- Gyomornyálkahártya
- Egészséges egyéneknél is ??

2005

LL

Osztályozás

- Régebb a *Campylobacter* genushoz tartozott
- *Helicobacter pylori*

2005

LL

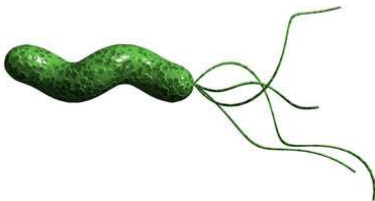
Alaktan

- Gram-negatív
- Spirál alak
- Több csilló
- Coccoid forma is

2005

LL

Helicobacter pylori



2005

LL

Biológiai tulajdonságok

- mikroaerofil

2005

LL

Tenyésztés

- 37°C
- Mikroaerofil körülmények
- Enyhén savas pH
- Több napos inkubáció
- Antibiotikumot tartalmazó szelektív táptalajon - Skirrow

2005

LL

Biokémiai tulajdonságok

- Intenzív **ureáz** pozitívítás

2005

LL

Antigén szerkezet

- Szomatikus O antigén
- Flagelláris H antigén

2005

LL

Patogenézis, virulenciafaktorok

- Kolonizáció
- Alkalmazkodóképesség
- Ureáztermelés – semlegesíti a gyomorsavat
- Mozgáskészség – átjut a mucusrétegen
- Vacuolizáló toxin – hámsejtek pusztulása
- Extracelluláris enzimek, endotoxin – makrofágok aktiválása, gyulladás

2005

LL

Betegségek

- Gastritis
- Gyomorfekély
- Gyomorrák
- MALT-lymphoma

2005

LL

Immunitás

- ???

2005

LL

Járványtan

- Fertőzés terjedésének mechanizmusa??
- Az ember az egyedüli természetes gazda
- Emberről emberre terjedés
 - Faecal-oralis?
 - Oro-oralis?

2005

LL

Megelőzés

- Specifikus profilaxis nincs

2005

LL

Kezelés

- Kombinált terápia
 - Antibiotikum
 - Savszekréció gátló

2005

LL

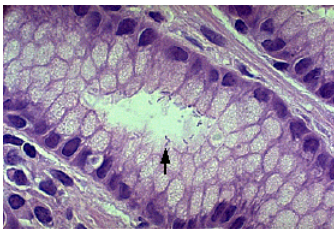
Laboratóriumi kórjelzés

- Gyomorbiopsziás minta
 - Mikroszkópia
 - Gram, Giemsa festés
 - Ezüst impregnáció
 - Tenyésztés
 - Ureáz teszt
- Urea breath test
- Szerológiai diagnózis

2005

LL

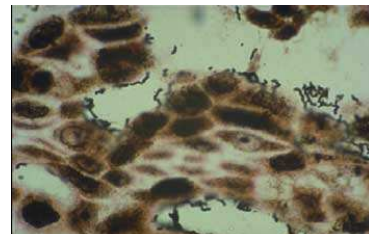
Giemsa



2005

LL

Ezüst impregnáció



2005

LL