

## Vibrio genus

2005

LL

## Általános jellemzés

- ‡ Gram-negatív hajlott bacillusok, egyetlen poláris csillóval
- ‡ Sóiányuk és tőrésük alapján:
  - Halofil specicsiek
  - Nem halofil specicsiek

## Előfordulás

- ‡ Természetes élőhelyük: sós-, édes- és szennyvizek
- ‡ Beteg ember, egészséges ürítő

## Ellenállóképesség

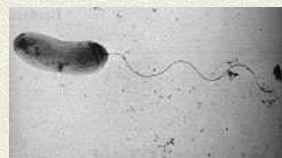
- ‡ savérzékenység
- ‡ lúgos vegyhatást bírják
- ‡ székletben hetekig életképes

## *Vibrio cholerae*

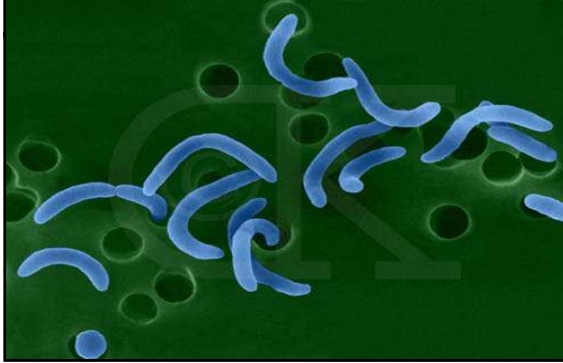
- ‡ nem halofil faj
- ‡ az ázsiai kolera kórokozója
- ‡ A betegség Indiából ered
- ‡ 1817-től kezdődően 7 pandémia

## Alaktan

- ‡ Gram-negatív, hajlott bacillus
- ‡ Egyetlen poláris csilló



## Vibrio cholerae



## Tenyésztés

- ✦ Aerob körülmények
- ✦ Nem igényes, egyszerű táptalajokon is nő
- ✦ Lúgos vegyhatást igényel
- ✦ Szaporodási optimum 37°C
- ✦ Inkubálás: 18-24 óra
- ✦ Lúgos peptonvíz (5-6 óra)
- ✦ Lúgos véres agar
- ✦ speciális szelektív táptalajok

## Biokémiai tulajdonságok

- ✦ Oxidáz: +
- ✦ Laktóz: -
- ✦ Mobilitás: +
- ✦ Indol: +
- ✦ Ureáz: -

## Antigén szerkezet

- ✦ O antigén alapján: szerotípusok
- ✦ H antigén azonos
- ✦ Valódi cholera: O1, O139 (tokos)

## Patogenezis, virulenciafaktorok

- ✦ Betegség kiváltásához nagyszámú csírára van szükség
- ✦ Adhézió, kolonizáció
- ✦ Motilitás
- ✦ Cholera toxin
  - Ion- és vízvesztés

## Kolera

- Rövid lappangás
- Hirtelen jelentkező tünetek
- Rizslészerű széklet
- Nagyfokú vízvesztés – hipovolémiás sokk
- Enyhébb lefolyású esetek is előfordulhatnak

## Immunitás

- # Humorális
- # Antibakteriális és antitoxikus
- # IgA
  - toxin és baktérium kötődését gátló
  - LPS specifikus
  - Baktericid hatású

## Járványtan

- # Endémiás területek
- # Tünetmentes fertőzések
- # Pandémiák
- # Gazda: ember

## Megelőzés

- # Elölt kórokozókat tartalmazó vakcina
- # Endémiás területekre utazóknak – relatív védelem
- # Inkább fájdalmas, mint hatékony
- # Kísérletek gyengített kórokozót tartalmazó oltóanyaggal

## Kezelés

- # Folyadék- és sópótlás

## Laboratóriumi kórjelzés

- # Diagnózis klinikai kép alapján is felállítható
- # Natív készítmény székletből – élénken mozgó baktériumok, specifikus savó hozzáadásakor a mozgás megszűnik
- # Tenyésztés
- # Azonosítás – referencia laboratóriumokban