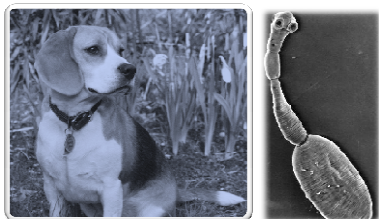


Sinonime: Taenia echinococcus
Boala: hidatidoză, boala hidatică, echinococoză

Echinococcus granulosus

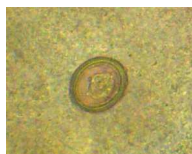


Morfologie

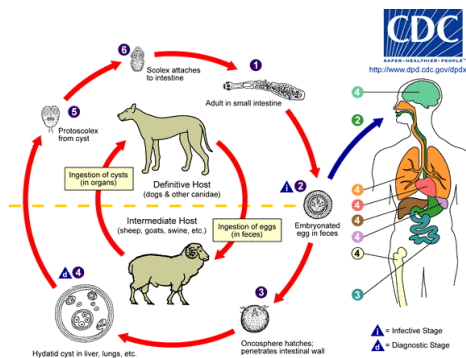
- scolex:
 - globulos, prezintă rostru, 4 ventuze și 28-40 cârlige dispuse pe două rânduri
- gât
- corpul:
 - primul proglot este scurt, conține organe genitale imature
 - al doilea proglot conține organe genitale complet dezvoltate
 - al treilea proglot conține **uterul** cu dezvoltare maximă, compus din diverticule scurte care se umplu cu ouă (**sac cu ouă**)

Morfologie

- oul:
 - ovoid, 13-41 μ
 - are o **membrană cu striții radiare** care înconjoară **embriionul hexacant**



Ciclu de viață

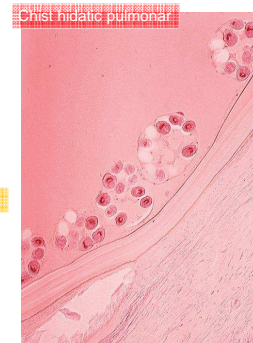
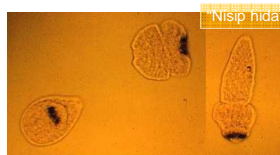


Chistul hidatic

- peretele chistului
 - membrană adventțială - în exterior
 - perete gros
 - membrană proligeră - în interior
 - participă la formarea veziculelor proligerice
- în interior conține
 - lichid hidatic
 - protoscolecși
 - vezicule proligerice cu protoscolecși

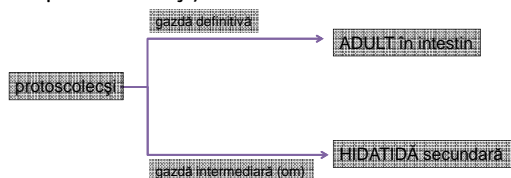


Chistul hidatic



Chistul hidatic

- crește cu 1-5 cm/an
- poate conține câțiva litri de lichid (sute de mii de protoscolecși)



Simptomatologie

- infecție latentă – până la câțiva ani
- se dezvoltă **chiste hidatice** în:
 - ficat
 - plămâni
 - creier
 - cord
 - rinichi
 - os



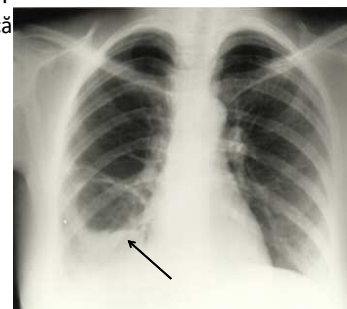
Simptomatologie

- Chistul hidatic hepatic
 - superior - iritație diafragmatică
 - inferior - hepatomegalie
 - dorsal - poate simula o tumoră abdominală
- dacă se rupe > diseminare peritoneală, șoc anafilactic



Simptomatologie

- Chistul hidatic pulmonar
 - durere toracică
 - tuse
 - VOMICA



Simptomatologie

- Chistul hidatic cerebral
 - HIC
 - cefalee, vărsături în jet, edem papilar
 - la copii – hidrocefalie
 - la adult – deficit focal, tulburări psihice

Diagnostic

- clinic
 - formațiune chistică cu creștere lentă la persoanele care au venit în contact cu câini
 - **vomica hidatică**: după deschiderea chistului hidatic în bronhii, se elimină un lichid clar cu fragmente de membrană
- examen radiologic pulmonar, CT, ecografie
 - se evidențiază chistele hidatice, uneori vezicule fiice și nisip hidatic

Diagnostic

- imunologic
 - se folosește antigenul 5 specific
 - hemaglutinare indirectă
 - imunelectroforeză
 - ELISA
 - chistele cu membrana intactă produc răspuns imun mai redus

Diagnostic

- Parazitologic
 - înainte intervenției chirurgicale
 - puncția exploratorie a chistului hidatic e contraindicată
 - risc de însămânțare secundară
 - în materii fecale sau spută se pot evidenția ocazional
 - protoscolecși, cârlige, fragmente de membrană