

Human Papilloma Virus (HPV)

Generalități

- virus ADN
- peste 120 tipuri de HPV
 - majoritatea nu produc simptome
 - aproximativ 40 tipuri au transmitere sexuală
- se replică numai în stratul bazal al epitelilor stratificate ale
 - pielii
 - mucoaselor
- virusul pătrunde spre stratul bazal prin mici soluții de continuitate epiteliale

Boala la om

- leziuni specifice (condiloame, veruci), cu localizare
 - tegumentară
 - ano-genitală
 - respiratorie
- displazie / cancer de col uterin

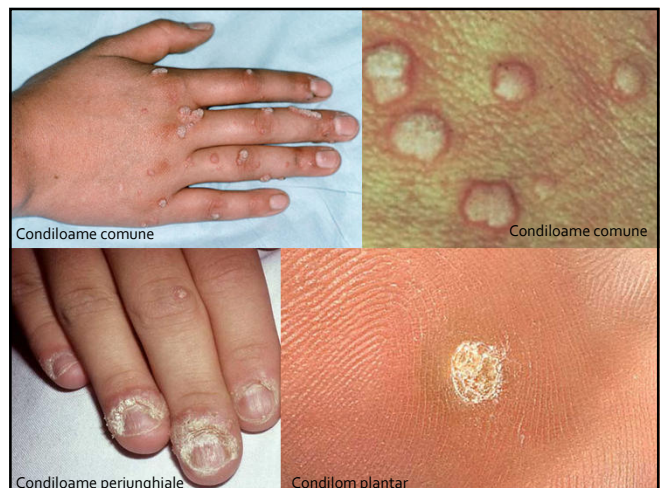
Boala la om

- peste 120 tipuri de HPV, notate cu cifre
- diferite tipuri produc afecțiuni diferite, specifice

Condiloame comune	2, 7
Condiloame plantare	1, 2, 4, 63
Condiloame plate	3, 10
Condiloame ano-genitale	6, 11, 42, 44
Cancer genital	•Risc foarte înalt: 16, 18, 31, 45 •Risc înalt: 33, 35, 39, 51, 52, 56, 58, 59 •Risc înalt, incert: 26, 53, 66, 68, 73, 82
Hiperplazie epitelială focală orală	13, 32
papilomatoză orală	6, 7, 11, 16, 32
Cancer orofaringean	16
Papilomatoză laringeană	6, 11

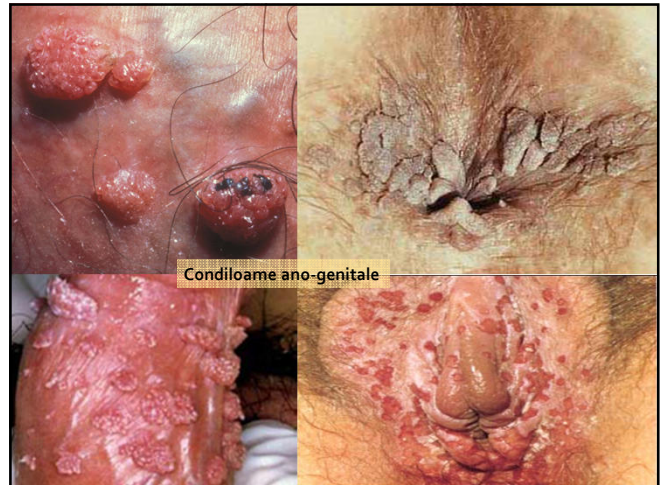
Boala la om

- **Leziuni cutanate (= condiloame, veruci)**
 - condiloamele comune
 - frecvent la nivelul mainilor/picioarelor, cot/genunchi
 - aspect conoidiform, deasupra planului pielii
 - condiloamele plantare
 - localizate pe tălpi
 - se dezvoltă în profunzime, cauzând durere
 - condiloamele sub/periuughiale
 - localizate în jurul unghiilor sau pe cuticule
 - tratamentul este dificil
 - condiloamele plate
 - localizate frecvent pe brațe, față, frunte
 - mai frecvente la copii și tineri
- Leziunile nu au evoluție spre cancer
- HPV cutanate de obicei nu cauzează leziuni genitale



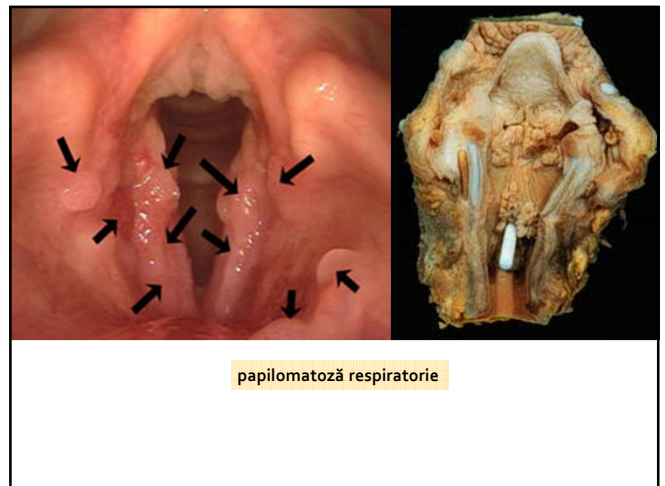
Boala la om

- **leziunile cu localizare ano-genitală**
 - condiloamele ano-genitale (negi genitali/ venerieni, condylomata acuminata)
 - HPV tipurile 6, 11 sunt incriminate în etiologie în 90% din cazuri
 - la majoritatea persoanelor infecția e rapid limitată, fără apariția leziunilor
 - virusul se transmite ușor prin contact direct cu leziunile
 - nu sunt răspunzătoare de modificări maligne genitale



Boala la om

- **papilomatoza respiratorie recurentă**
 - afecțiune rară, cauzată de HPV tip 6, 11
 - condiloamele se formează pe laringe, sau în alte zone ale tractului respirator
 - evoluția malignă e rară
 - evoluție recurentă
 - necesită intervenții chirurgicale repetate pentru extirparea verucilor
 - induc probleme de respirație, prin obstrucția mecanică a laringelui/traheei



Boala la om

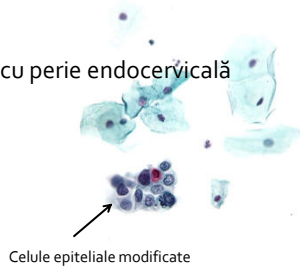
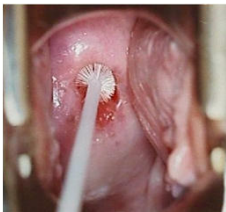
- **Displazie (precancer) și cancer**
 - cel mai frecvent HPV 16, 18, 31, 45 (= HPV cu risc oncogen crescut)
 - displazia se dezvoltă prin schimbări progresive survenite în celulele infectate
 - tipuri de cancer
 - **genital**
 - col uterin (cervical), anal, vulvar, vaginal, penian
 - carcinom scuamos orofaringean
 - epidermodisplazie veruciformă





Diagnostic

- cancer genital - screening prin frotiu din raclaj cervical
 - frotiu Papanicolau
 - se recoltează celule cu perie endocervicală



Diagnostic

- detectarea ADN viral
 - PCR
 - permite identificarea tipului de HPV

Epidemiologie

- Purtători: atât femeile cât și bărbații
- Transmitere
 - contact cu suprafețe sau cu persoane infectate
 - cale sexuală, prin orice tip de contact cu tegumentele genitale infectate
 - vertical, de la mamă la făt

Profilaxie

- Vaccin
 - Gardasil® (Merck)
 - protecție față de infecția cu tipurile HPV
 - 16 și 18 (cancer genital)
 - 6 și 11 (condiloame genitale)
 - Cervarix® (GlaxoSmithKline)
 - protecție față de infecția HPV tip 16 și 18
- Nu protejează persoanele care au venit în contact deja cu HPV
 - vaccinarea se face la vârste mici