

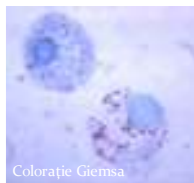
## Rickettsia prowazekii

agent cauzal al tifosului

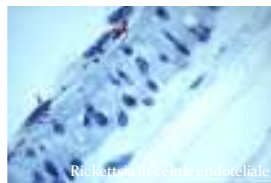
## Generalități

- bacil Gram-negativ
- aerob
- poate prezenta microcapsulă
- bacterie obligatoriu intracelulară
- nu poate fi cultivată pe medii artificiale

## Morfologie



Colorație Giemsa



Rickettsia în celule endoteliale



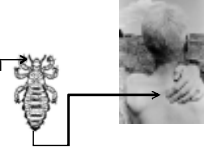
Imaginē ME



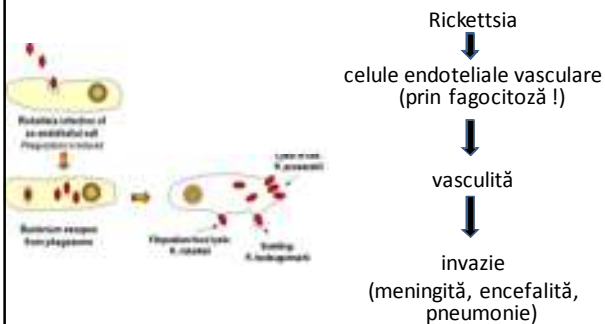
## Ciclu de viață

- implică organisme
  - vertebrate
    - animale, om
  - nevertebrate
    - artropode (în principal păduchii, puricii, căusele)

om infectat cu Rickettsia



## Patogeneză



## Factori de patogenitate

- adevine
  - intervin în aderarea bacteriei de celula țintă
- fosfolipaza A2
  - permite trecerea bacteriei din fagolizozomi în citoplasma celulei infectate
  - contribuie la distrugerea celulară

## Boala la om – tifosul exantematic

- boală cu evoluție epidemică
  - în urma războaielor, a dezastrelor naturale
  - în comunități închise, lipsa igienei
    - "camp fever", "jail fever", "hospital fever", "ship fever", "famine fever"
- vectorul bacteriei
  - păduchele de corp ("*Pediculus humanus corporis*")

## Boala la om – tifosul exantematic

- simptome
  - cefalee
  - febră (39°C)
  - rash cutanat
    - pe torace, abdomen, apoi membre
    - respectă fața, palmele și plantele
  - dureri musculare, articulare
  - frisoane
  - sensibilitate la lumină
  - delir



## Tratament

- antibiotic
  - tetraciclină
- susținerea funcțiilor vitale în cazurile grave